



# 快速安装指南

**Quick Installation Guide**

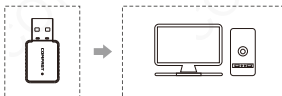


MTK Driver Installation  
M0304211 Version 1.0

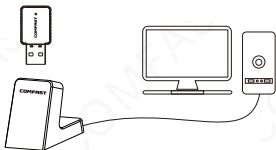
## 1 硬件安装

有以下两种方法来安装网卡：

1. 将网卡直插入电脑USB接口。




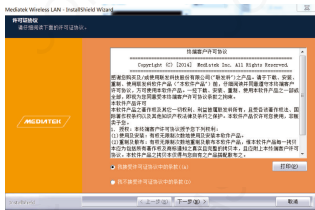
2. 通过USB延长线底座连接电脑USB接口。（USB延长底座需另购）



注意：台式机使用时，建议使用USB延长线底座连接电脑机箱后面接口（大部分台式电脑前面USB接口供电不足或不可使用），延长到桌面使用，效果更好！

## 2 驱动安装

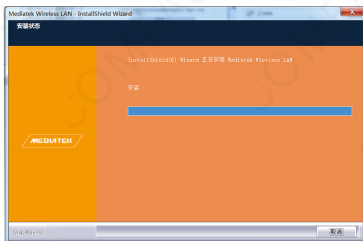
1. 把驱动光盘放入光驱，双击光驱盘符，打开驱动文件夹，双击驱动  Setup 安装文件进行安装。选择“我接受许可证协议中的条款”，点击下一步。



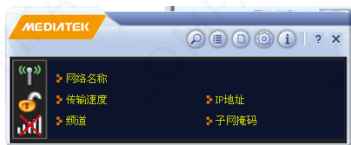
2. 选择“安装驱动程序与Mediatek 无线网络设备程序”，点击下一步



### 3.正在安装中




### 4.双击电脑右下角任务栏驱动图标，出现如下图：



### 5.单击上图中 放大镜按钮打开信号扫描对话框，点击左上刷新按钮，刷新无线网络列表如下图：




6.刷新后，找到自己无线路由器信号名称（这里我以公司网络为例选COMFAST）然后点击左上角加入连接设定按钮，后出现“连接设置”对话框如下图：



7.这里默认设置即可，单击下一步图标出现如下图：

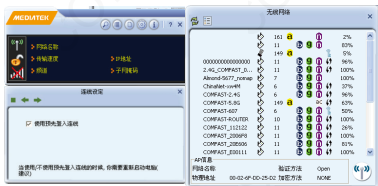


8.这里默认设置即可网卡会自动选择路由的加密方法，单击下一步图标出现如下图：




9.输入密钥单击下一步图标➡出现如下图：

注意：请输入准确的密码，注意大小写字母；错误的密码输入会造成不能连接网络或者不能自动获取IP地址。



10.单击下一步图标➡出现如下图：



11.选择“连接设定列表”中刚设定好的网络后，单击右下角激活图标出现如下图：



在设定列表前面出现一个✔表示激活成功。同时在客户端主页面出现连接的相关信息，此时IP地址为软件自动获取，连接成功即可正常高速上网了，如上图所示

注意：如果没有获取到IP地址或收不到数据包都有可能是密码输入错误，请重新输入正确的密码重新获取IP，对于固定IP地址的网络，需要手动设置IP地址。

## 4 常见问题解答

无线上网时常断网？

1. 路由器连接是否接触不良？如果有出现松动的情况，先确保它是固定的。
2. 电源适配器质量和电压是否符合要求，可以先换一个看是不是适配器的问题。
3. 无线传递信号衰减过大或不稳定，检查网卡与路由之间是否障碍物太多。
4. 电磁干扰严重，附近是否有其它的电磁波对无线网卡产生干扰。
5. 无线网卡驱动不能正常工作，建议使用购买无线网卡附赠光盘上的驱动。

Internet 下载速率没有所标称的1M？

下载速度的单位是B/S，速率单位是b/s(B=byte,b=bit)。bit是二进制数，byte是字节单位，1byte=8bit。1024Kbit折合成byte只有120多K，加上其它因素，正常的下载速率一般为下行速率的十分之一，如果用户下行速率为1024Kb/s则为200KB/s左右。

有线使用正常，无线上不了网？

1. 无线连接的IP地址、DNS地址是否为自动获取，如果不是，则设置自动获取。
2. 检查无线网卡与路由器配置是否一致，如果不同，请更改任意一端。
3. 查看无线连接是否获取到IP地址，如果没有获取，请重新连接。
4. 路由器防火墙中规则是否过滤了该无线网卡。如果设置了过滤规则，建议删除规则。

没有光驱，或驱动光盘丢了要怎么安装驱动？

1. 不可以上网的情况下，可以找台有光驱的电脑把光盘内的驱动程序拷贝到U盘或移动硬盘，然后再拷贝到您的电脑进行备份安装即可。
2. 电脑可以上网的情况下，您可以到我们的官网（[www.comfast.cn](http://www.comfast.cn)）下载中心找到您的产品对应型号的驱动下载安装即可。

连接正常，但速度特别慢？

1. 所在地网络信号强度较弱，可加一根天线增强信号。
2. 软件正在自动下载更新造成网络拥堵。等待更新结束即恢复正常，然后关闭操作系统的自动更新。
3. 计算机中了木马等病毒，建议用木马专杀工具全盘杀毒。
4. 用户宽带本身原因限制上网速度，如1M宽带下载速度在100KB/s左右，多用户共享宽带速度会更低。